



Electrolux

Cuisson modulaire SOUBASSEMENT OUVERT 1200 MM 900 XP

REPÈRE # _____

MODELE # _____

NOM # _____

SIS # _____

AIA # _____



Electrolux



Cuisson modulaire

SOUBASSEMENT OUVERT 1200 MM 900 XP

391155 (E9BANL0000)

900XP Open Base 1200 mm module.

Description courte

Repère No.

Fabriqué en acier inox. Les portes, tiroirs, éléments chauffants et guides pour les bacs GN peuvent être commandés séparément. Pieds en acier inox réglables en hauteur.

Caractéristiques principales

- L'élément peut être installé facilement en dessous des modèles « top » 900XP.
- Livré avec pieds de 50 mm en inox, réglables en hauteur.
- Soubassement ouvert prévu pour le rangement des casseroles, plaques à pâtisserie, etc.
- Des portes avec poignées, des tiroirs, des kits de chauffage et des glissières pour bacs GN, peuvent être commandés séparément.

Construction

- Construit en inox avec fini Scotch-Brite dans le respect des normes d'hygiène les plus strictes.
- L'ensemble fait 93 cm de profondeur pour fournir une surface de travail élargie.

Accessoires en option

- Kit 4 roues dont 2 pivotantes avec frein PNC 206135 (700/900XP). A installer ensemble avec la base support pour pieds ou roues
- Kit flasque de pieds PNC 206136
- 2 glissières pour soubassement ouvert 400mm pour GN1/1 PNC 206145
- Plinthe frontale hauteur 100 mm pour élément de 1200 mm PNC 206151
- Plinthe frontale hauteur 100 mm pour élément de 1600 mm PNC 206152
- Couple de plinthes latérales hauteur 100 mm PNC 206157
- Plinthe frontale 1200mm (ne convient pas pour le soubassement réfrigéré) PNC 206178
- Plinthe frontale 1600mm (ne convient pas pour le soubassement réfrigéré) PNC 206179
- 2 plinthes latérales (ne convient pas pour les soubassements réfrigérés) PNC 206180
- Kit 4 pieds hauteur 100mm PNC 206210
- Support central pour installation de tiroirs et glissières dans un soubassement ouvert PNC 206245
- Kit chauffant pour soubassement PNC 206259
- Robinet d'eau, bras pivotant PNC 206289
- 2 tiroirs pour soubassement ouvert, hauteur 100mm PNC 206334
- Porte pour soubassement ouvert PNC 206350
- - NOT TRANSLATED - PNC 206361

APPROBATION _____



Electrolux

**Cuisson modulaire
SOUBASSEMENT OUVERT
1200 MM 900 XP**

- Support casserole Wok à poser sur brûleur PNC 206363
ouvert (700/900XP)
- Base support pour pieds ou roues - PNC 206366
400mm (700/900XP)
- Base support pour pieds ou roues - PNC 206367
800mm (700/900XP)
- Base support pour pieds ou roues - PNC 206368
1200mm (700/900XP)
- Base support pour pieds ou roues - PNC 206369
1600mm (700/900XP)
- Base support pour pieds ou roues - PNC 206370
2000mm (700/900XP)
- Panneau arrière 1200 mm (700/900XP) PNC 206376



**Cuisson modulaire
SOUBASSEMENT OUVERT 1200 MM 900 XP**

La société se réserve le droit de modifications techniques sans préavis

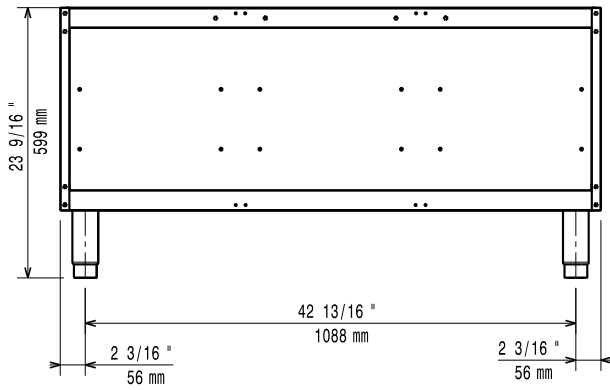
2014.02.06



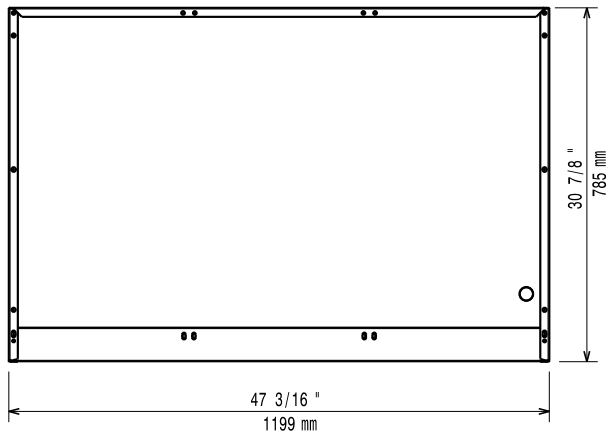
Electrolux

Cuisson modulaire SOUBASSEMENT OUVERT 1200 MM 900 XP

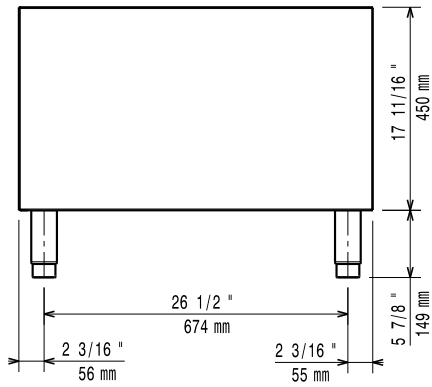
Avant



Dessus



Côté



Cuisson modulaire
SOUBASSEMENT OUVERT 1200 MM 900 XP

La société se réserve le droit de modifications techniques sans préavis

